

Halyomorpha halys Stål

Коричнево-мраморный клоп

Распространение:

Европа: Австрия, Венгрия, Германия, Греция, Италия, Лихтенштейн, Румыния, Сербия, Франция, Швейцария.

Азия: Китай, Корея, Тайвань, Япония.

Северная Америка: Канада, США.

Повреждаемые растения:

Мраморный клоп может повреждать практически все плодовые и бахчевые культуры, ягодники, виноградники, декоративные растения, фасоль, сою, кукурузу, декоративные растения, сорную растительность. Насекомое может питаться цветами гибискуса, плодами паслена черного, стеблем целозии, шпинатом, спаржей, стручками фасоли. В общей сложности для этого вида известно более 100 видов растений-хозяев.

Симптомы повреждений:

появление падалицы, характерные проколы листьев и плодов с образованием некротических зон.

Пути распространения: с помощью транспортных средств и с грузами, особенно со строительными конструкциями, растениями (саженцами) и растительной продукцией из зоны его естественного распространения (Китай, Япония, Корея, Тайвань), из зон его недавнего распространения в США и стран Европы (Швейцария, Германия, Франция, Италия и т.д.).

Методы выявления и идентификации:

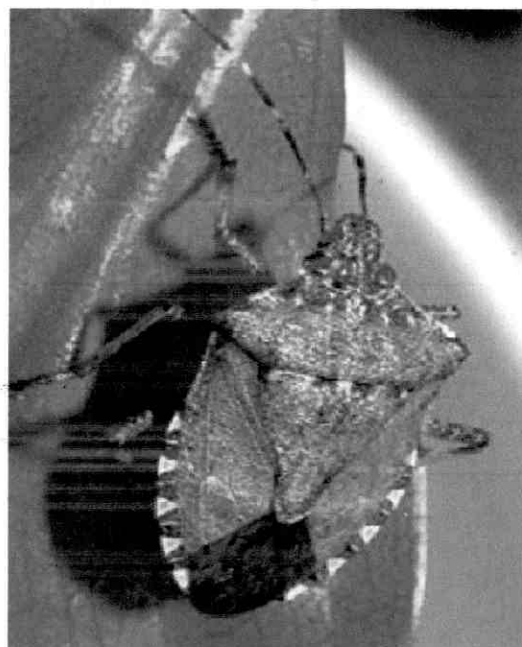
Клопы выявляются визуальным методом.

Взрослые клопы длиной 12-17 мм, коричневатые или сероватые, окраска в целом сильно варьирует. Характерной особенностью является наличие светлых колечек на усиках и чередующихся светлых и темных участков на видимом сверху тонком боковом крае брюшка. Ноги коричневые со слабой беловатой крапчатостью. Запаховые железы расположены на нижней стороне груди между первой и второй парами ног и на верхней стороне брюшка.

Эффективными способами, которые помогают избавиться от мраморного клопа, являются химические обработки различными

использованию.

Обработку плодово-культурных растений от вредителей необходимо проводить ранней весной, когда у насекомых еще слабый иммунитет. Обязательно соблюдать технику безопасности при использовании химикатов. В доме применять химию следует с особой осторожностью, ведь она может навредить детям и домашним животным.



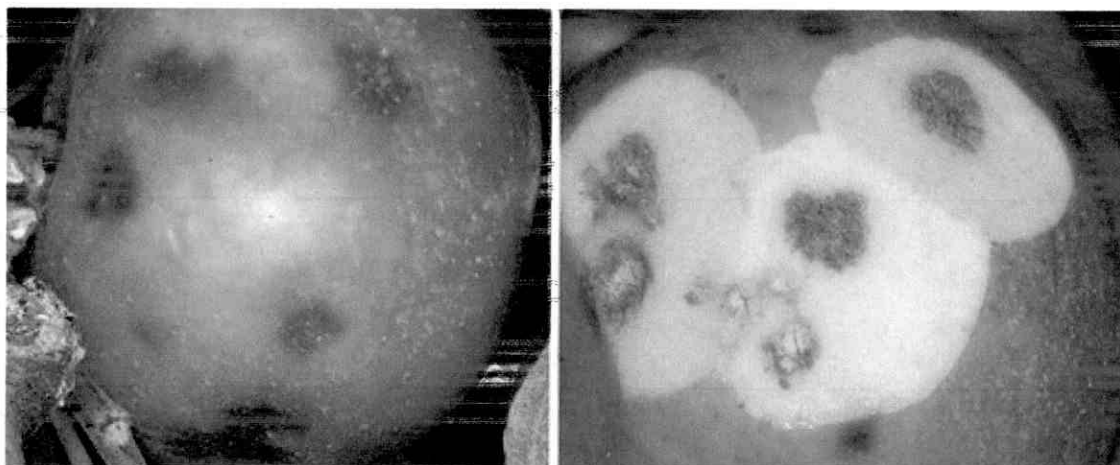
Имаго *H. halys*



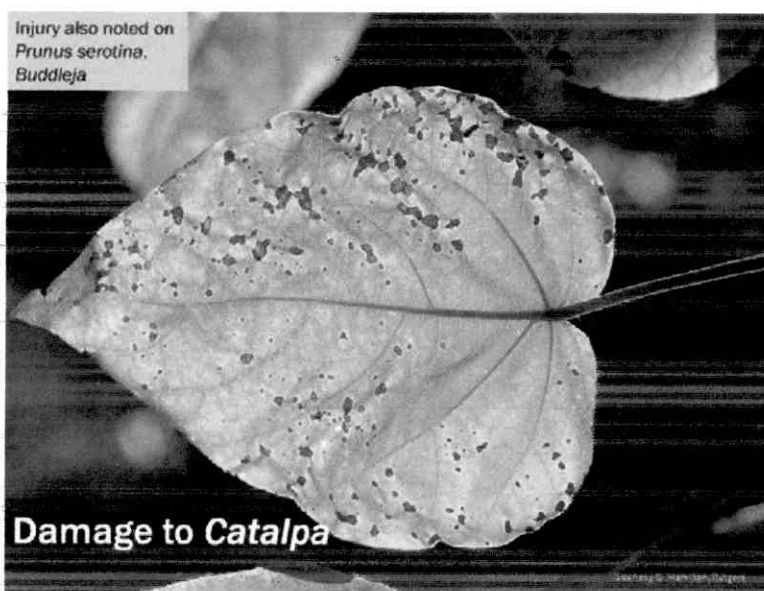
Нимфа *Halyomorpha halys*



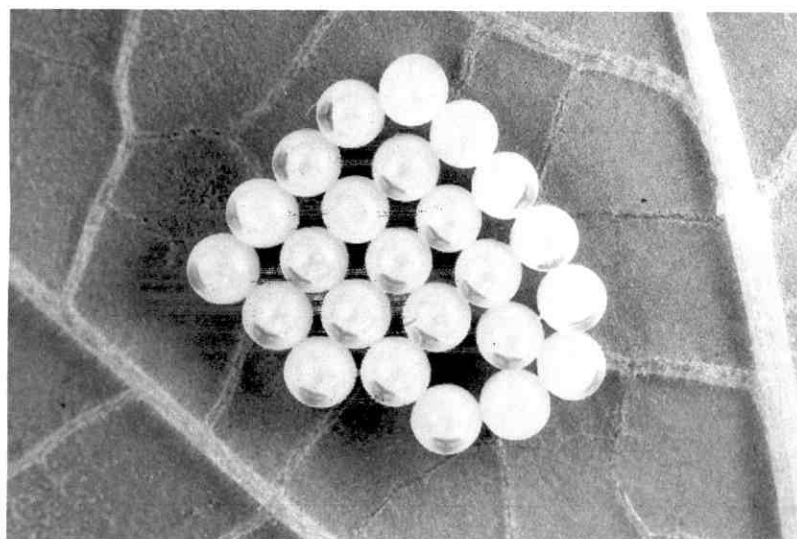
При обнаружении насекомых или признаков их появления необходимо сообщить в Управление Россельхознадзора по Самарской области по телефону: 8(846)335-48-73.



Поврежденные клопом плоды



Характерные проколы клопом листовой пластинки



Кладка яиц *H. Halys*

Информация предоставлена Федеральным государственным бюджетным учреждением «Всероссийский Центр Карантина Растений» (ФГБУ «ВНИИКР»)